

Educación Inclusiva y Accesibilidad Digital ¿Cuál es la estrategia para rediseñar la casa del conocimiento en la era de la inteligencia?

Jaime Figueres Ulate



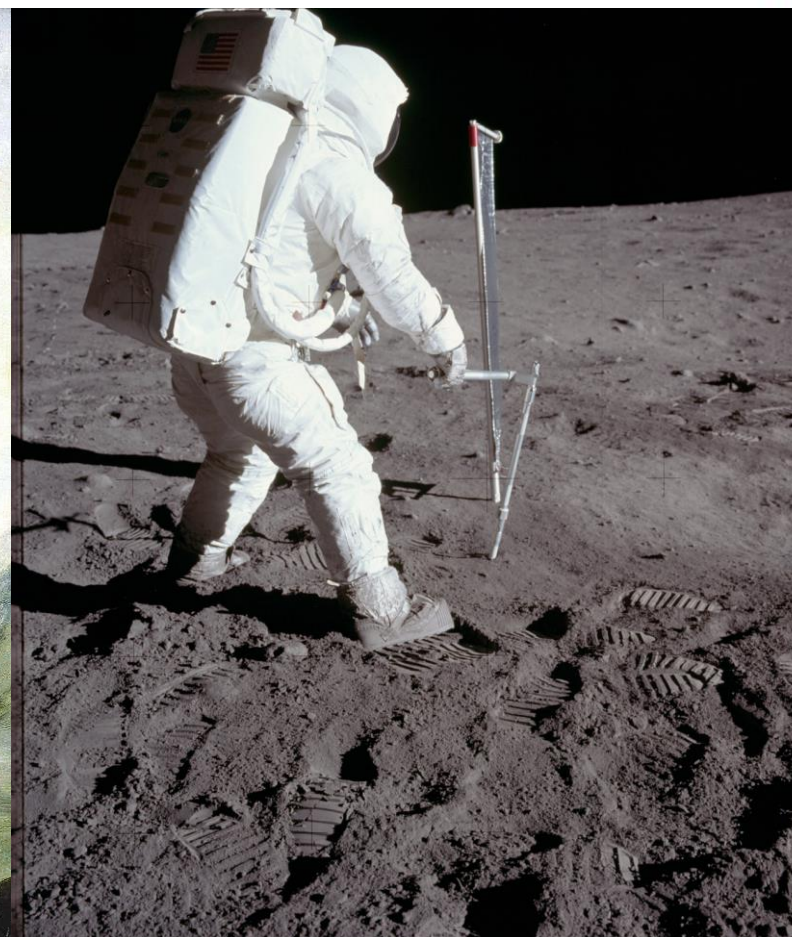
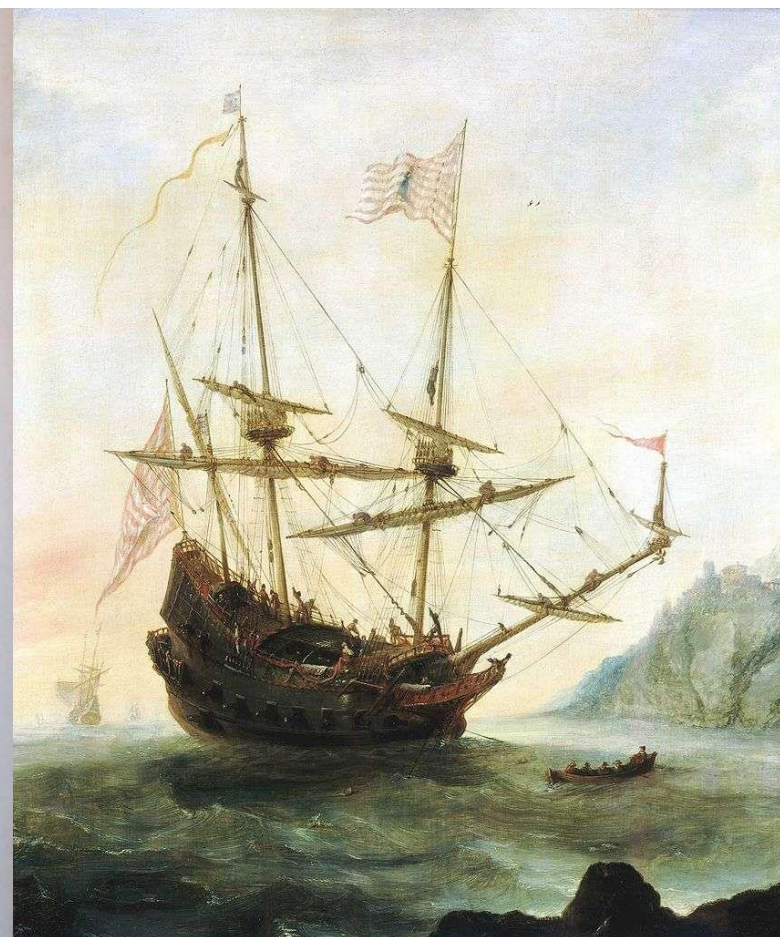
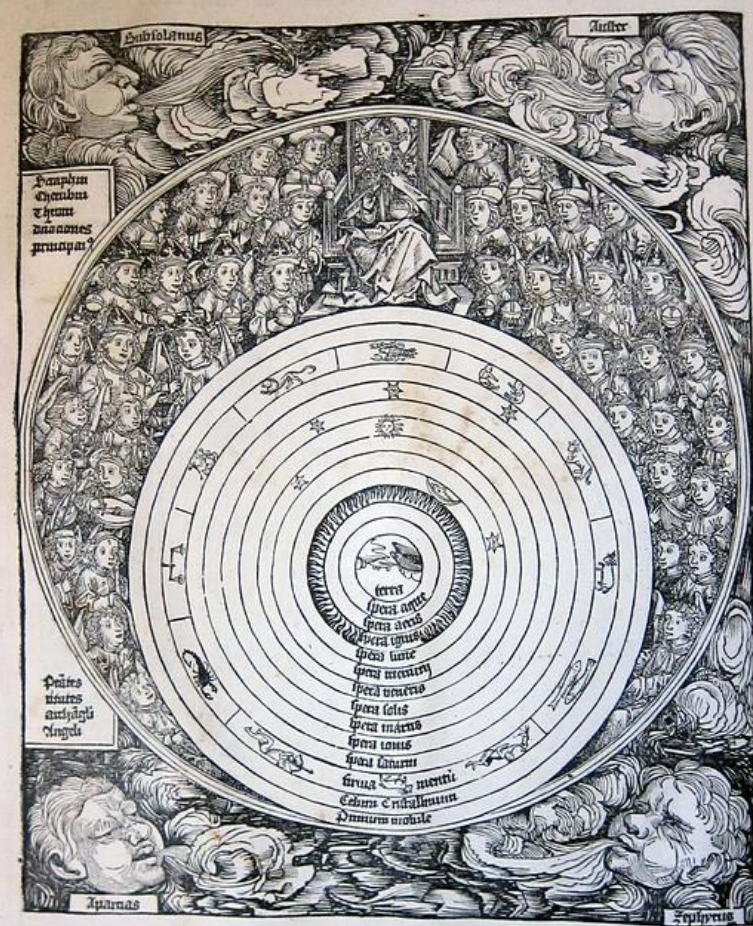


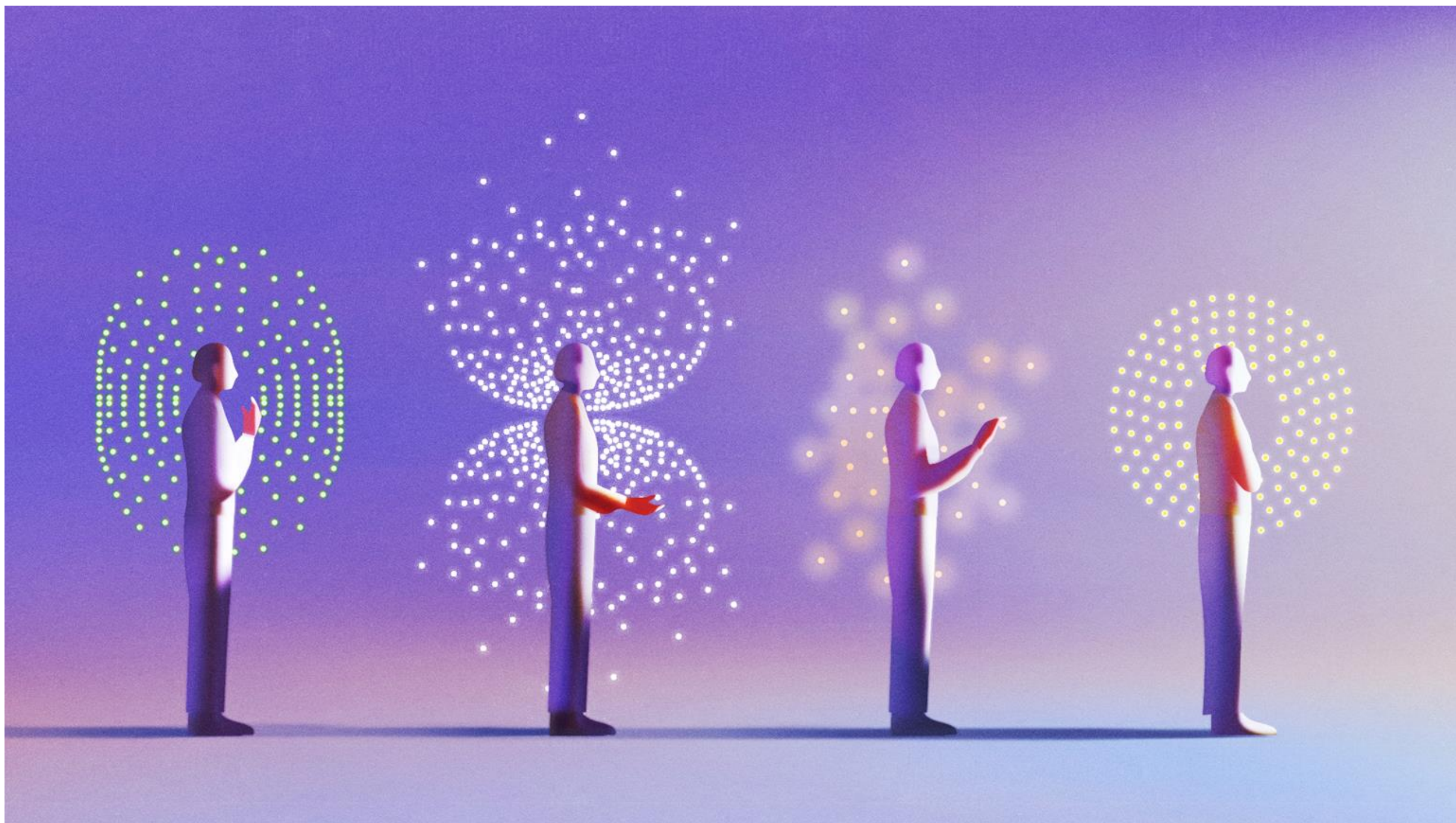
Idea Central

Mi objetivo con esta charla es **invitarles a imaginar y diseñar una educación superior sin límites**, una que preserve su esencia como **refugio del conocimiento (y la esencia humana)**, pero que evolucione hacia un **ecosistema vivo de inteligencia**, donde la curiosidad humana y la inteligencia artificial aprendan juntas.



Diversas eras de exploración



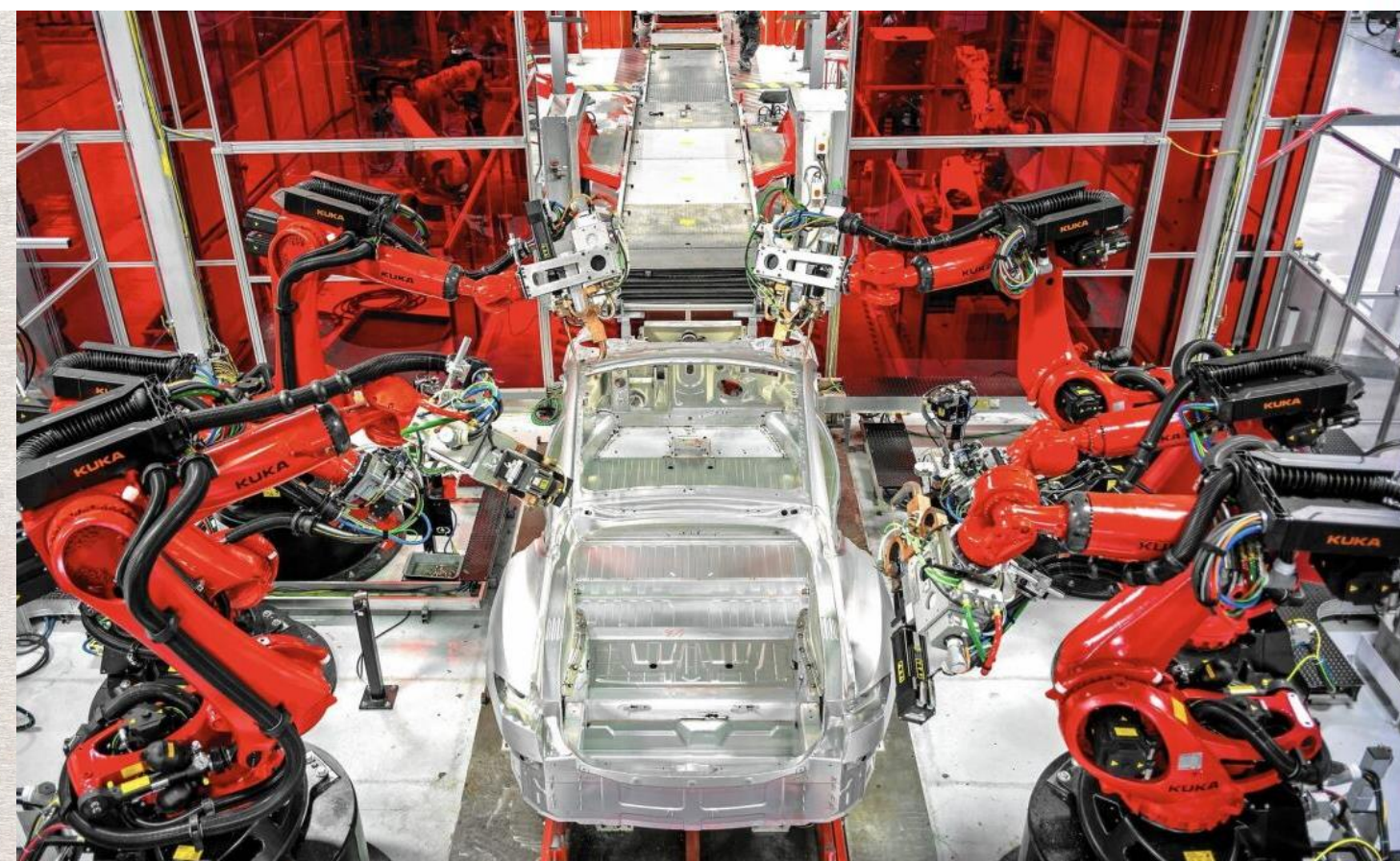




¿Que tanto hemos cambiado?



Taller en la Edad Media



Año 2025, TESLA

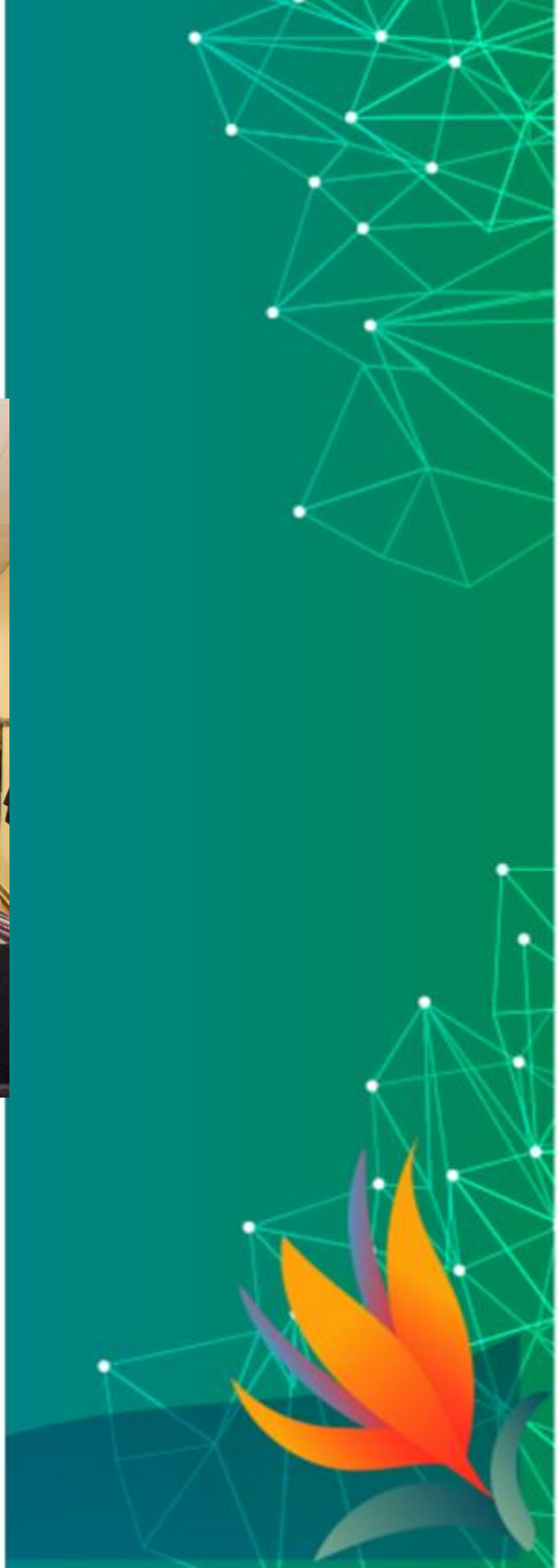




Año 1088, Universidad de Bolonia.



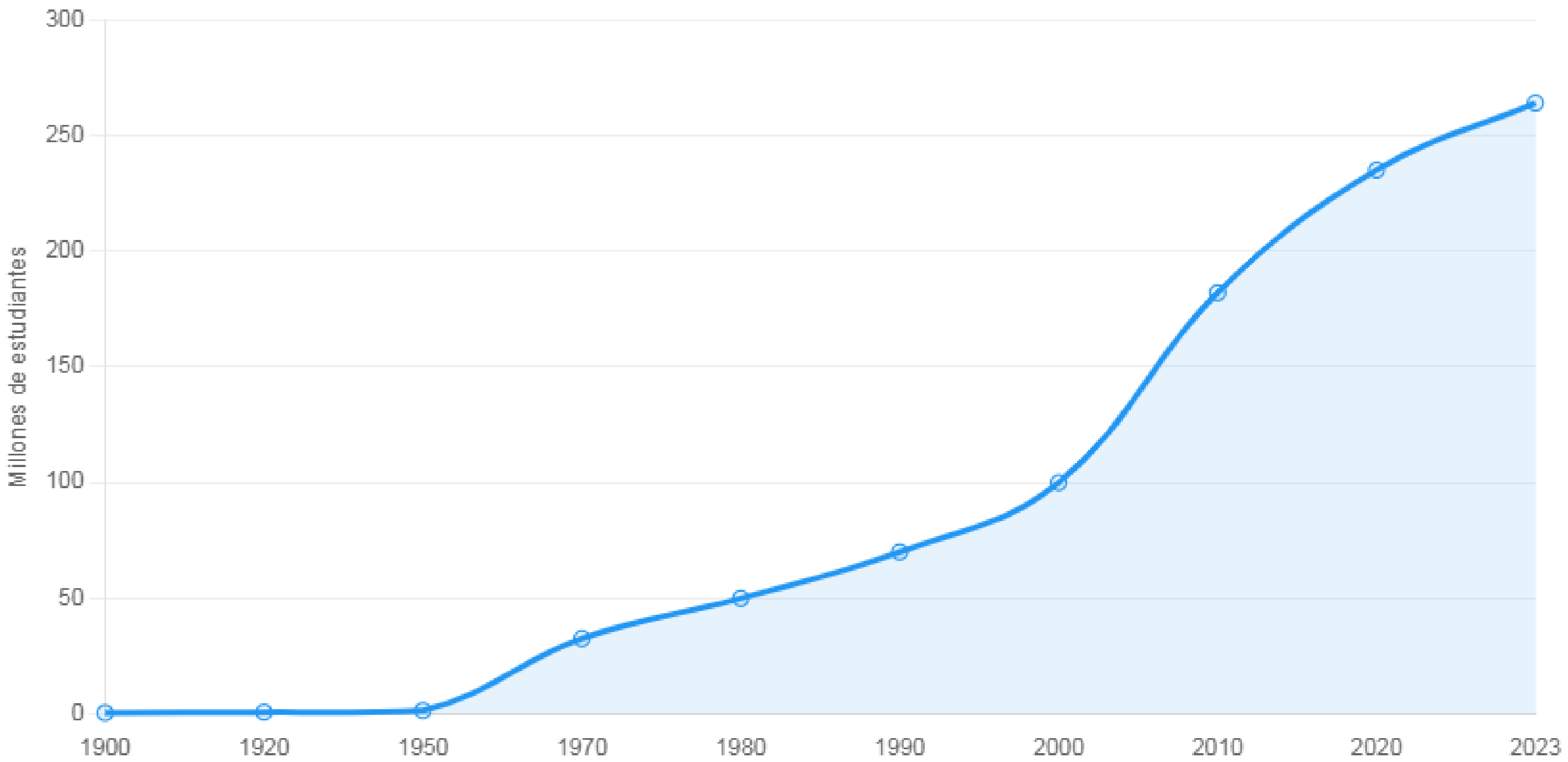
Año 2025, algún lugar del mundo



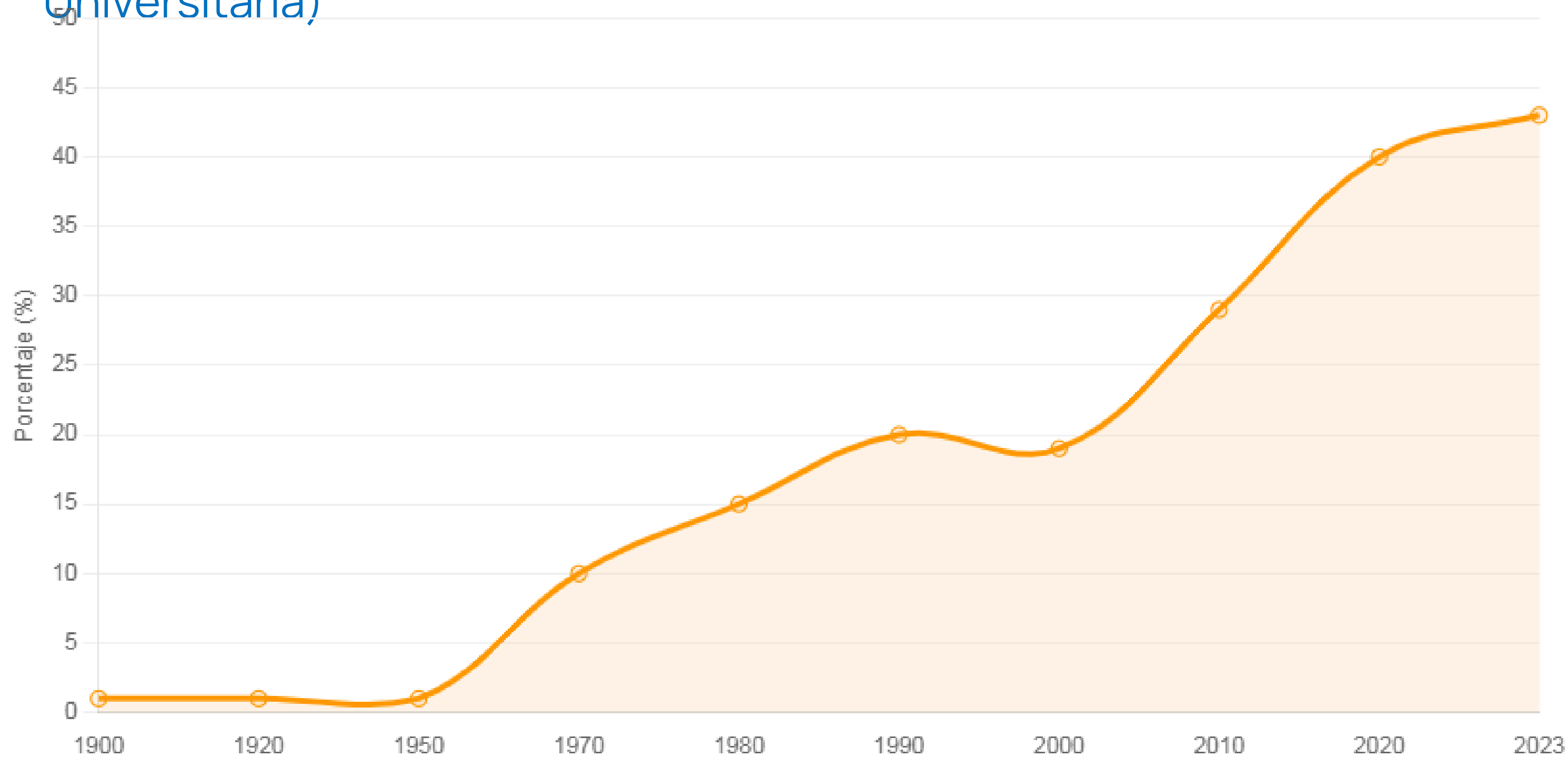
El despegue de la educación



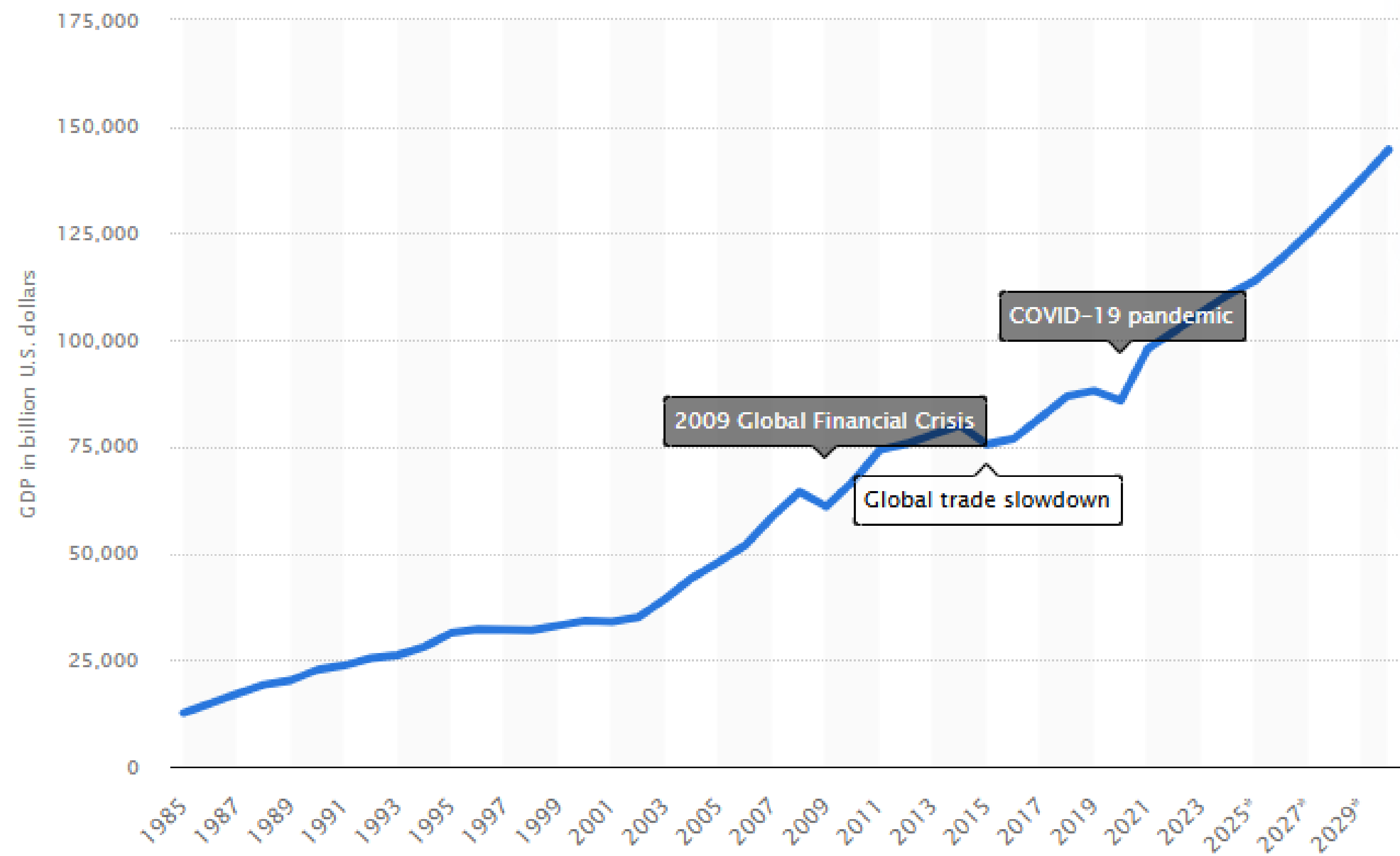
Estudiantes Universitarios Globales (1900-2025)



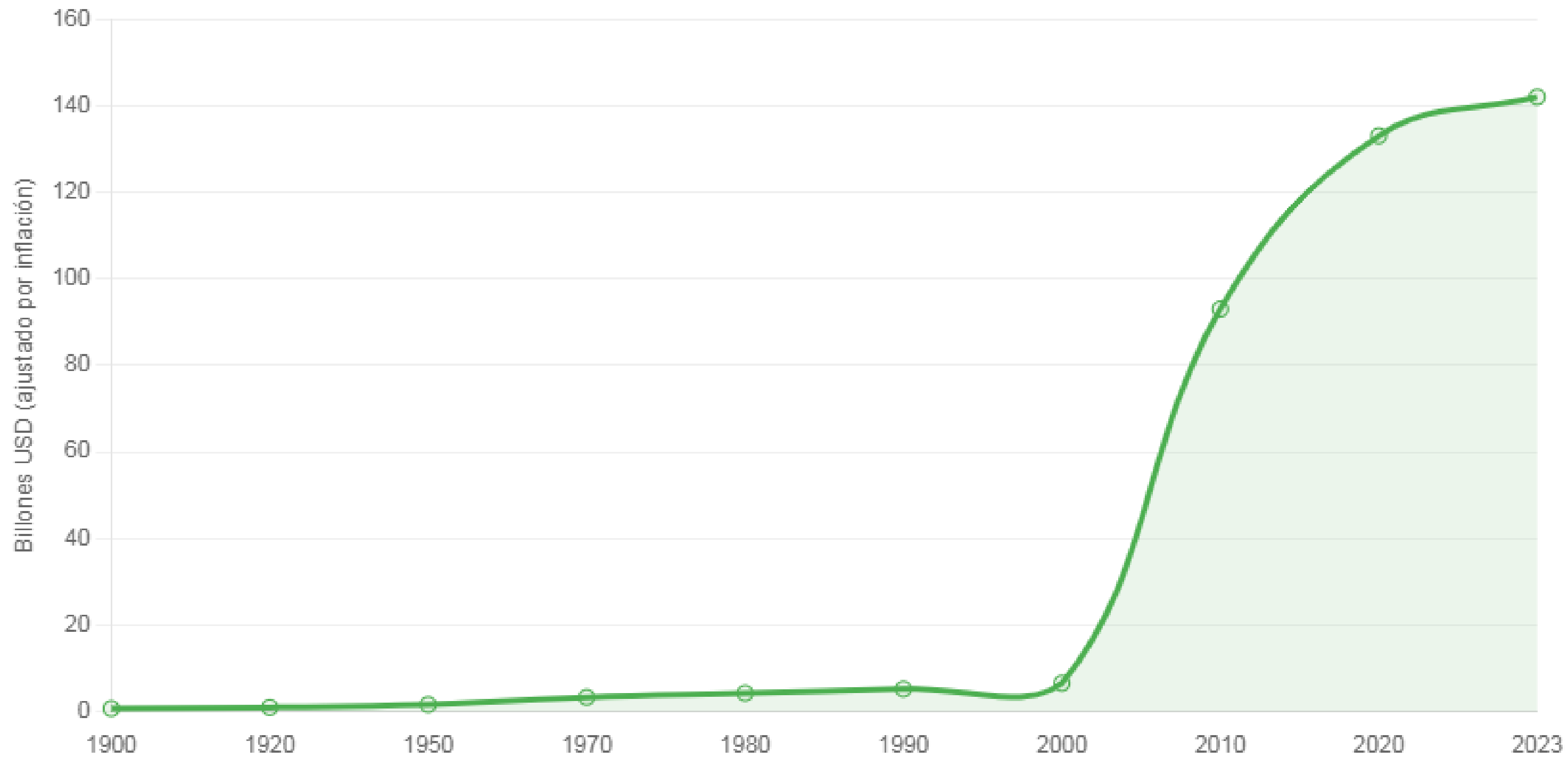
Tasa de Matrícula Universitaria (% Población en Edad Universitaria)



PIB Mundial (1900-2025)



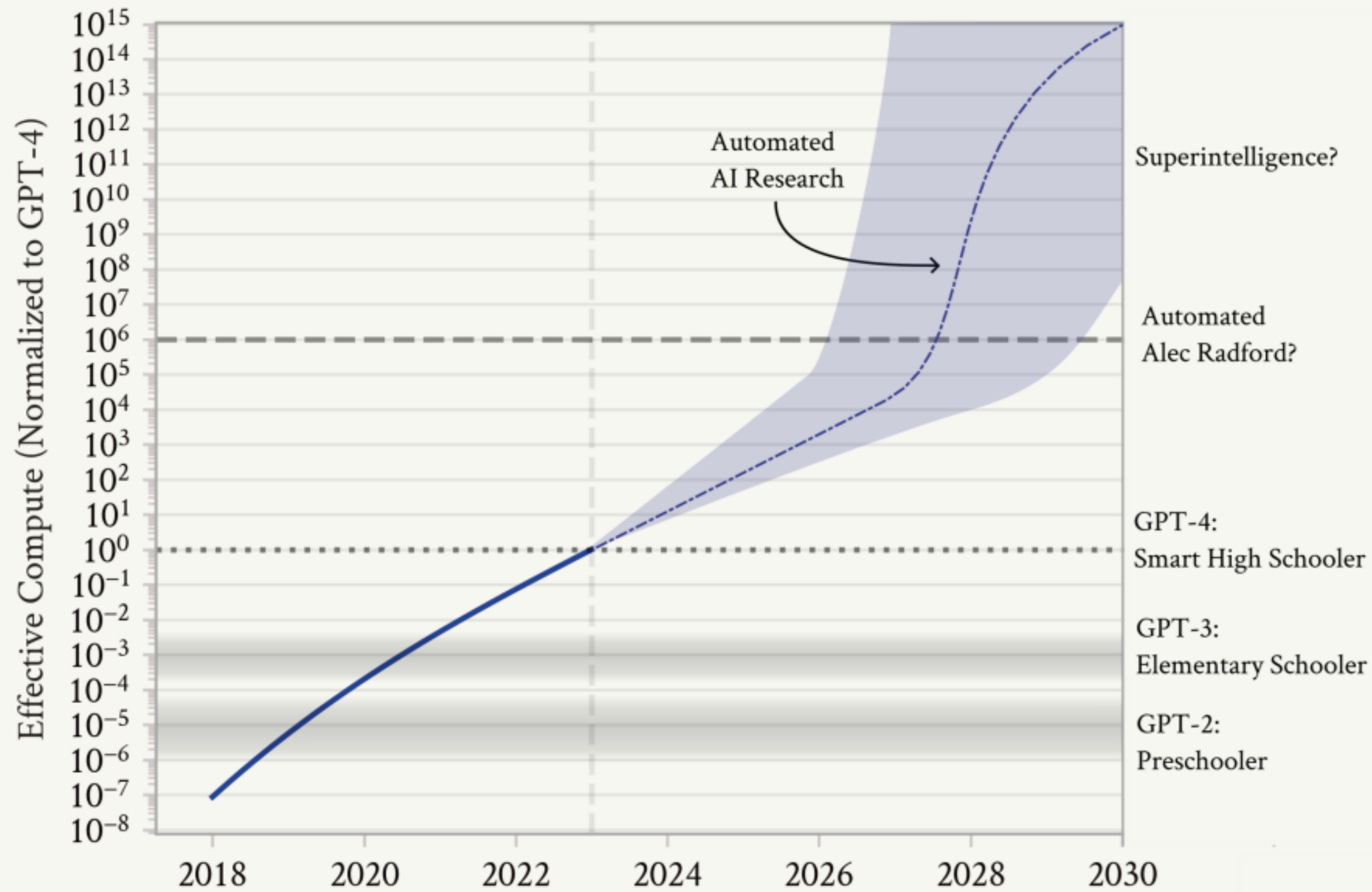
PIB Mundial (1900-2025)



El despegue de la inteligencia



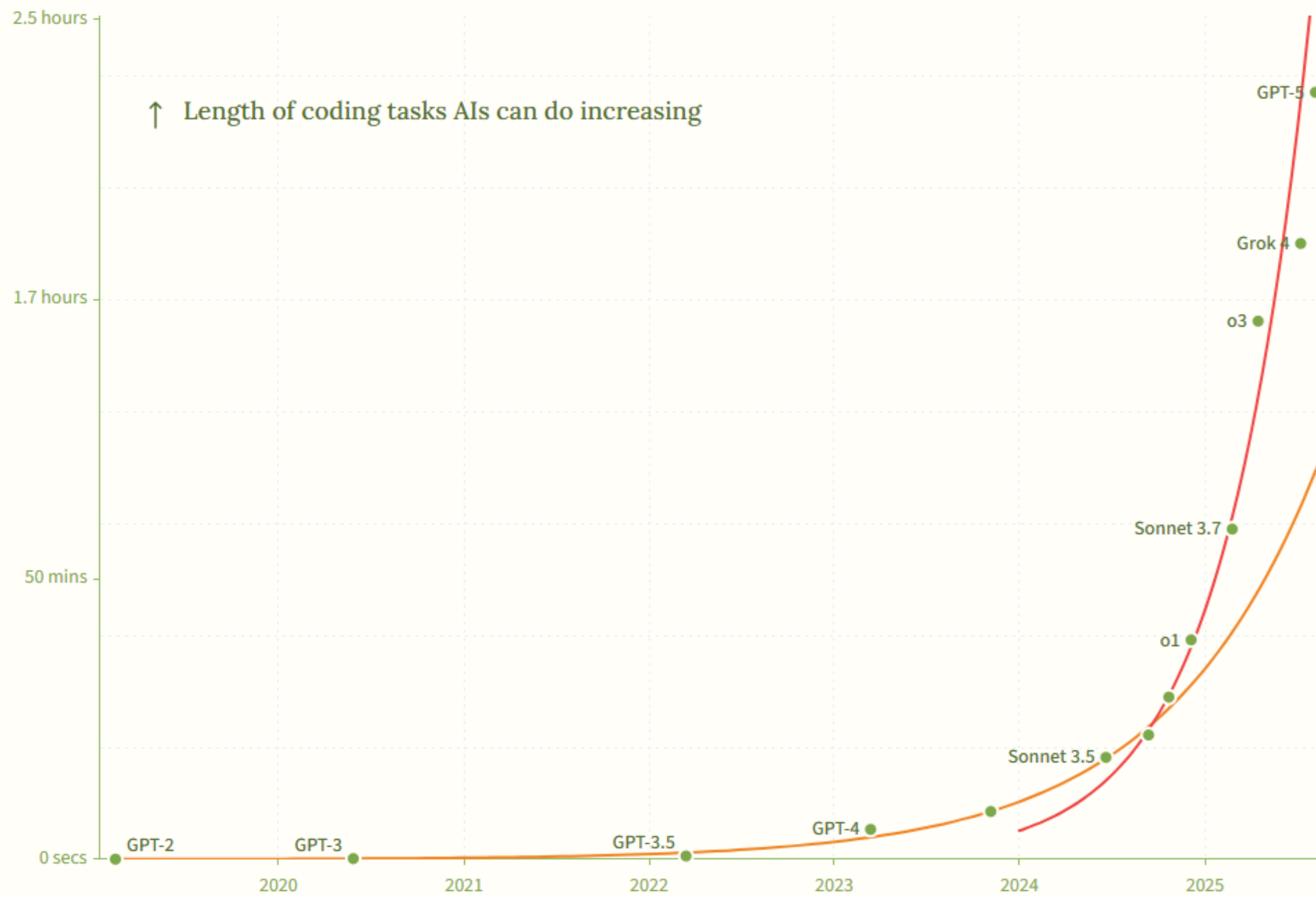
Scenario: Intelligence Explosion



Rough illustration.

SITUATIONAL AWARENESS | Leopold Aschenbrenner



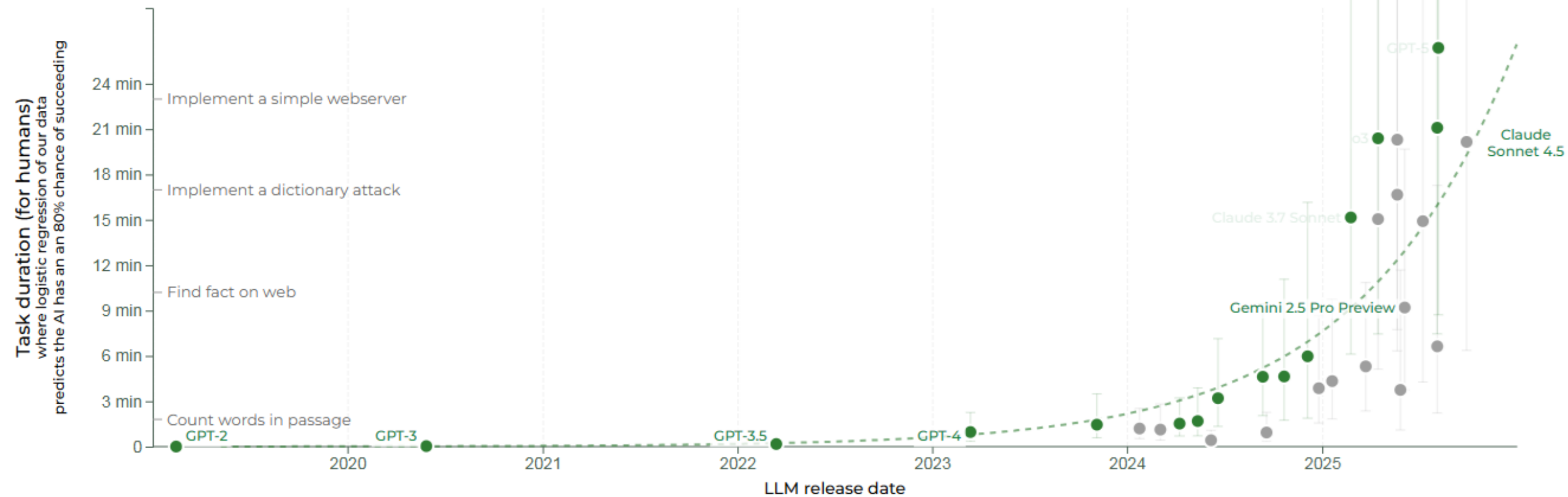


Data source: METR (2025)

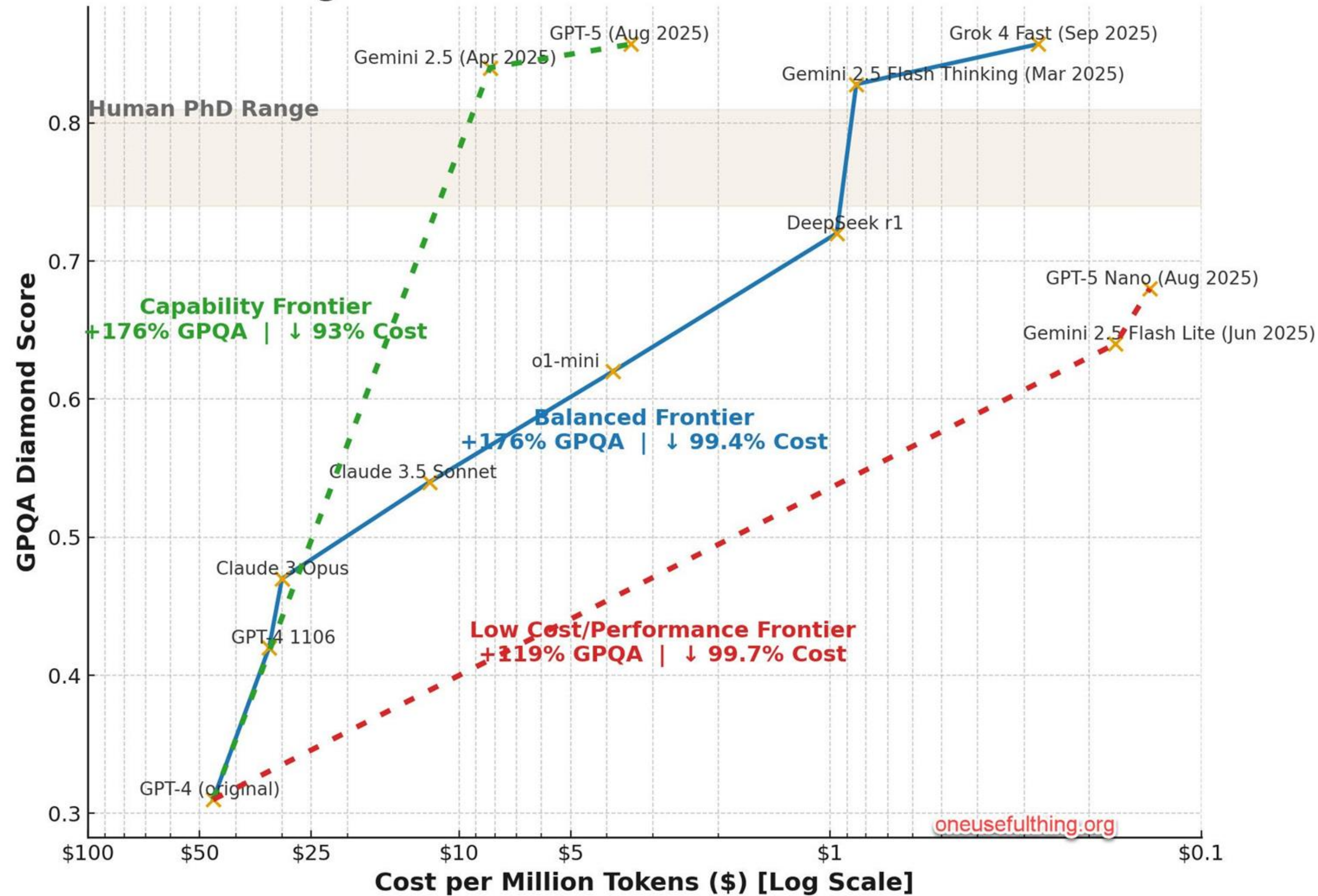
CC-BY AIDigest



The time-horizon of software engineering tasks different LLMs can complete 80% of the time



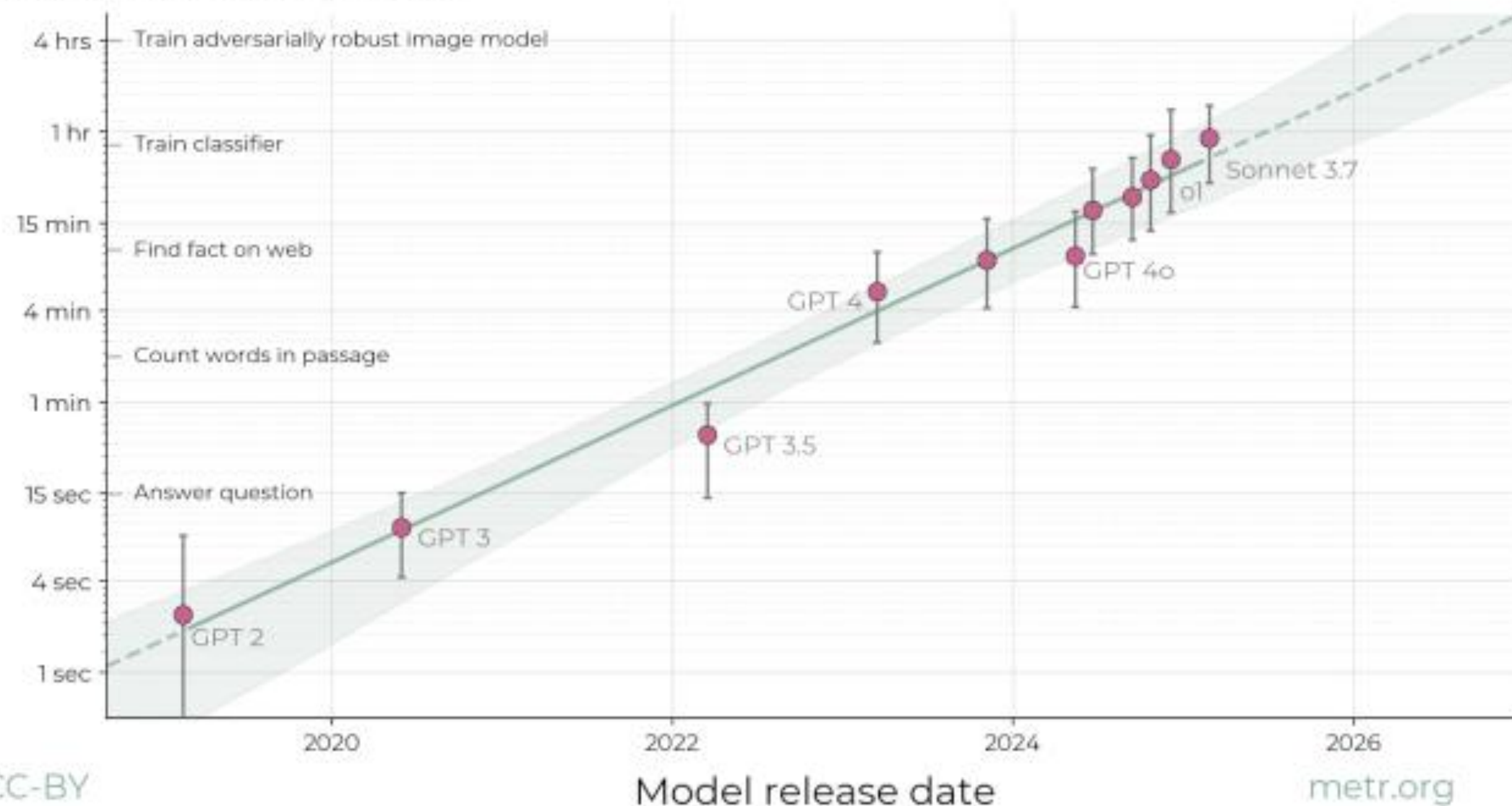
Shifting Frontier of AI Model Performance and Cost



The length of tasks AI can do is doubling every 7 months



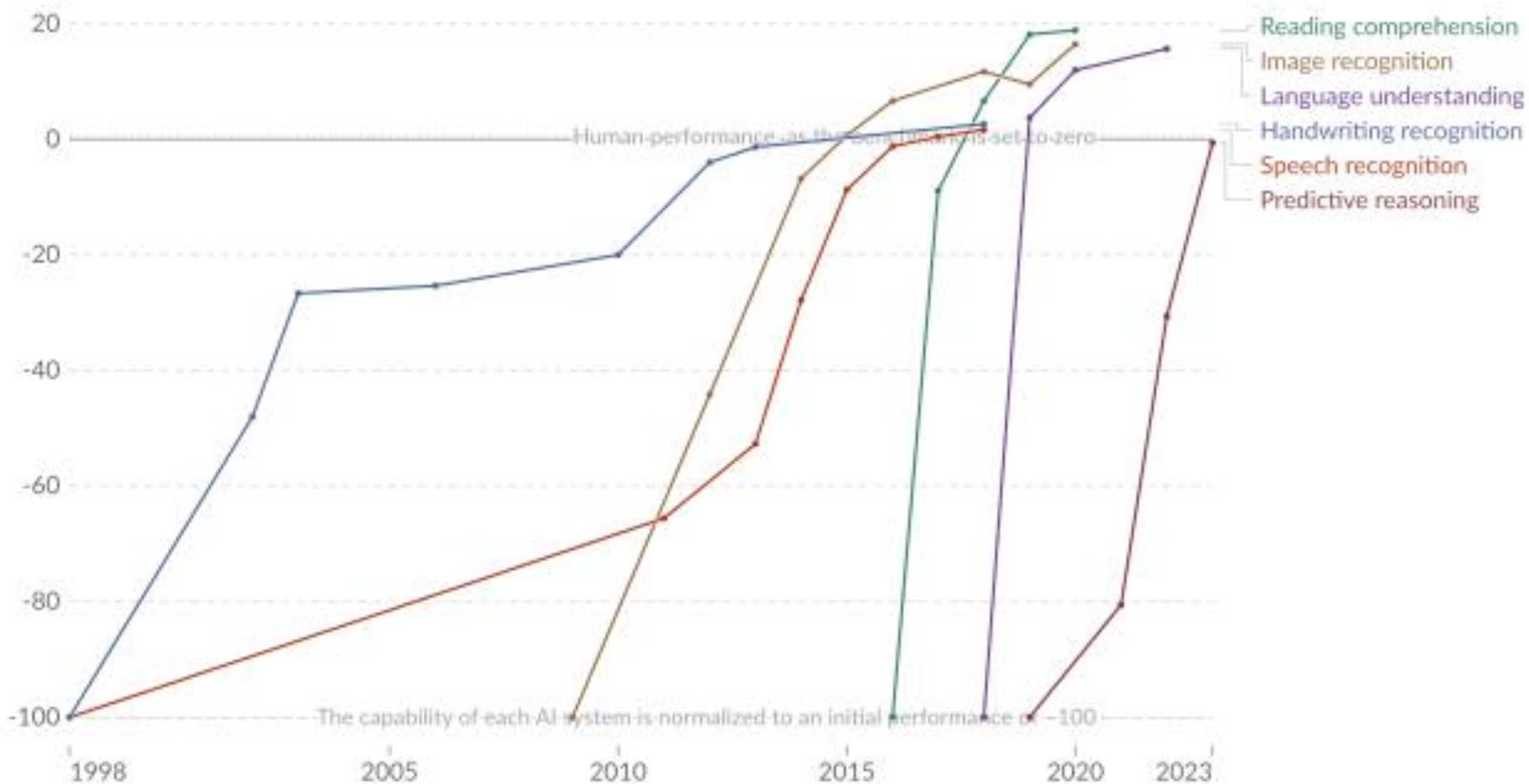
Task length (at 50% success rate)



The length of tasks (measured by how long they take human professionals) that generalist frontier model agents can complete autonomously with 50% reliability has been doubling approximately every 7 months for the last 6 years. The shaded region represents 95% CI calculated by hierarchical bootstrap over task families, tasks, and task attempts.

Test scores of AI systems on various capabilities relative to human performance

Within each domain, the initial performance of the AI is set to -100. Human performance is used as a baseline, set to zero. When the AI's performance crosses the zero line, it scored more points than humans.

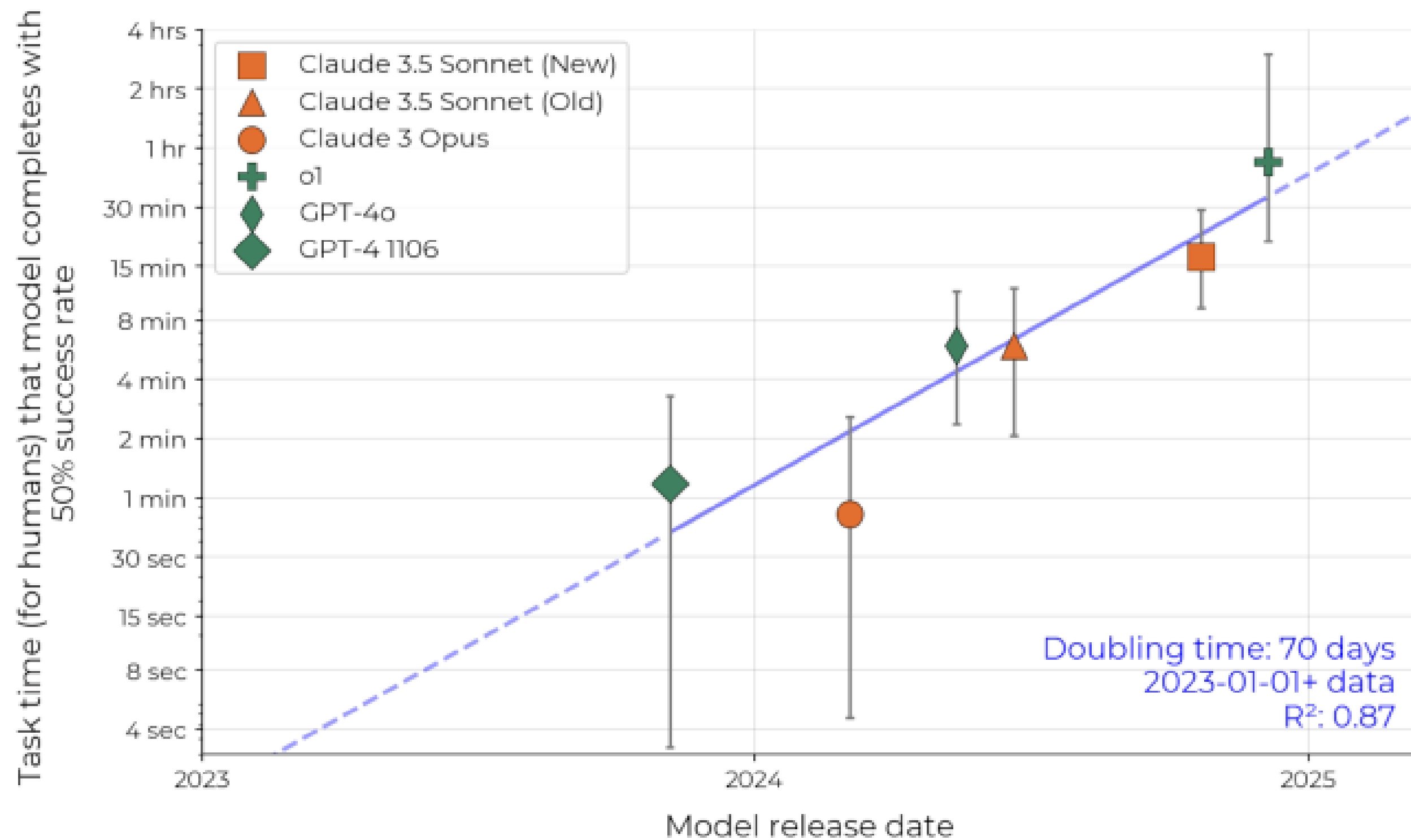


Data source: Kiela et al. (2023)

OurWorldinData.org/artificial-intelligence | CC BY

Note: For each capability, the first year always shows a baseline of -100, even if better performance was recorded later that year.

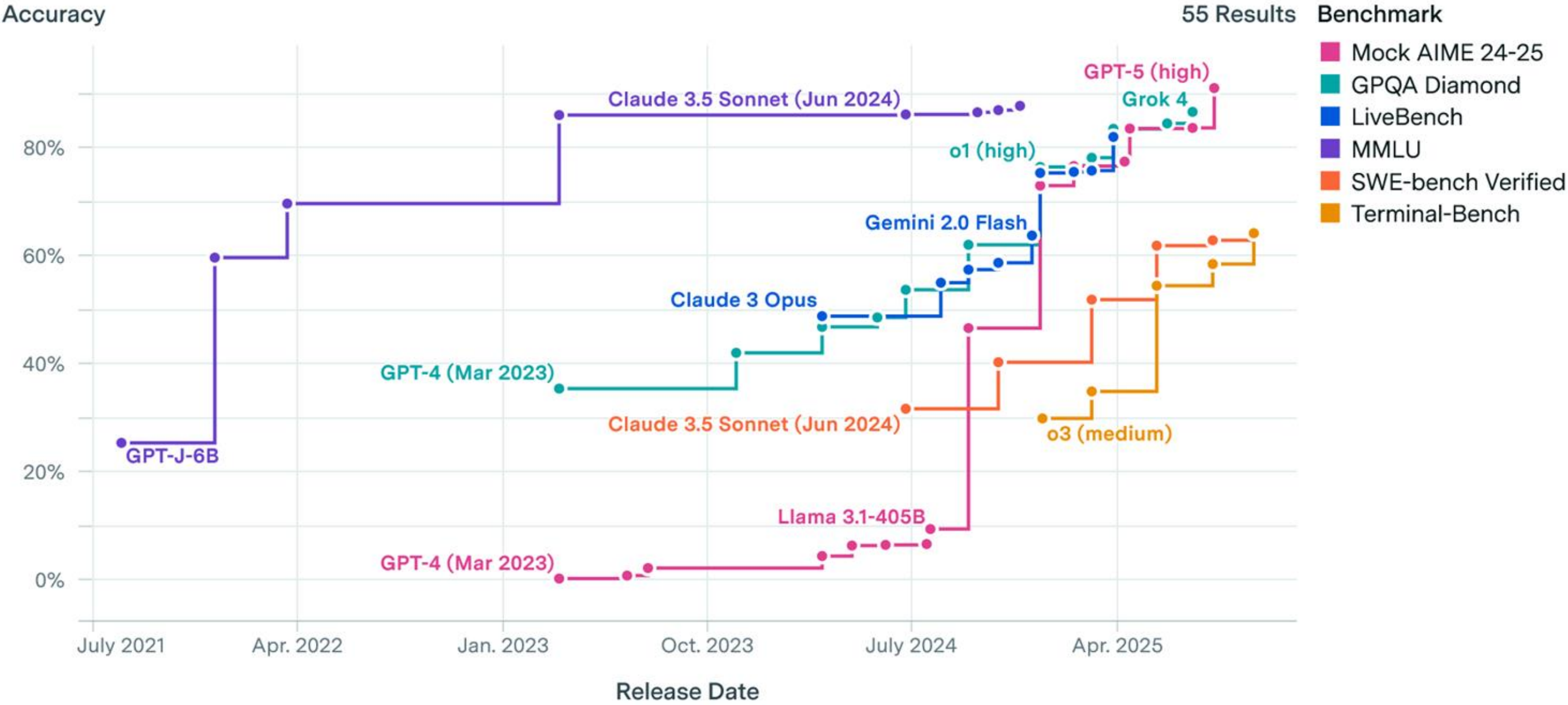
Time Horizon for SWE-Bench Verified Tasks



We replicate our results on SWE-bench Verified and observe a similar exponential trend

Frontier performance across benchmarks

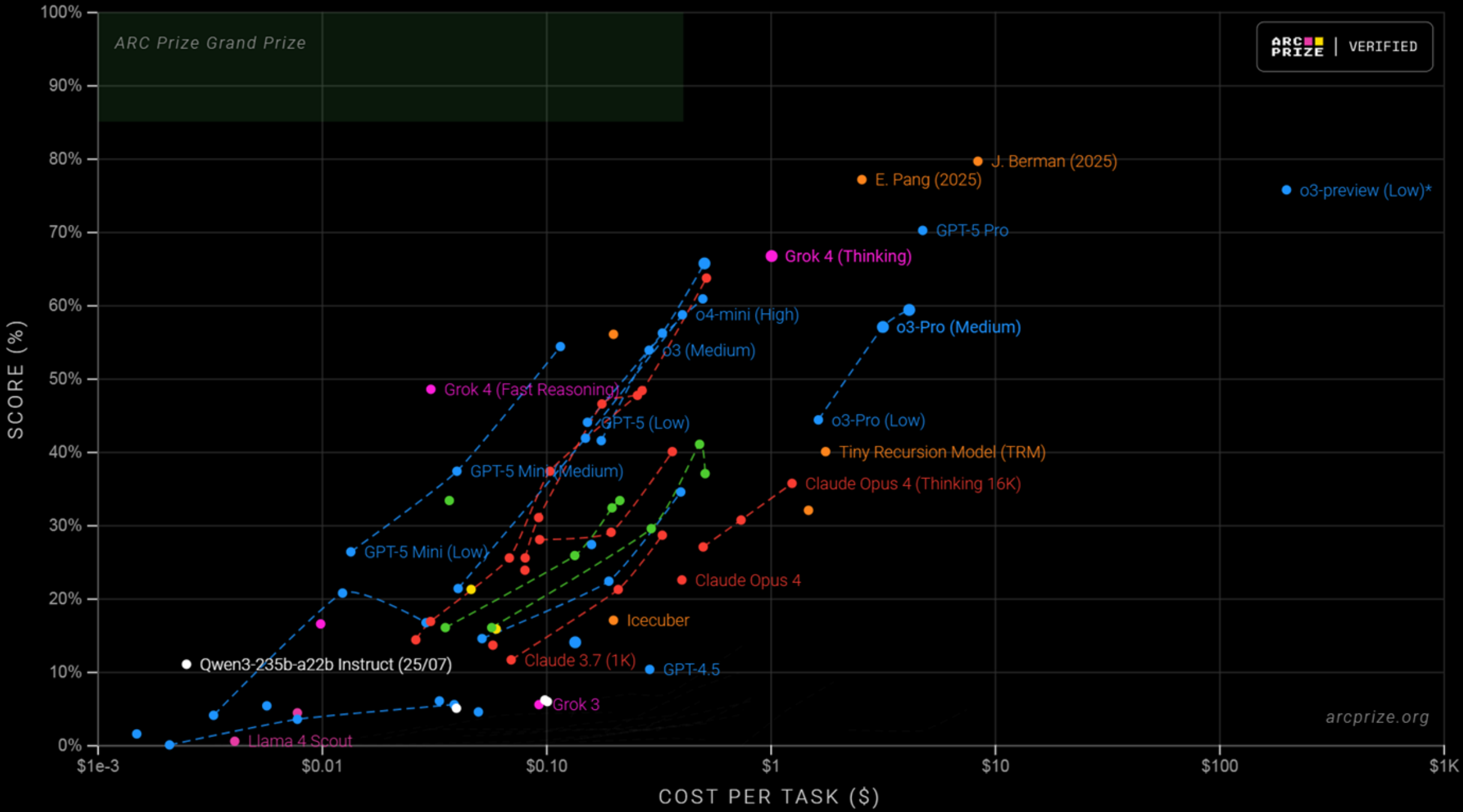
EPOCH AI



CC-BY

epoch.ai

ARC-AGI-1 LEADERBOARD

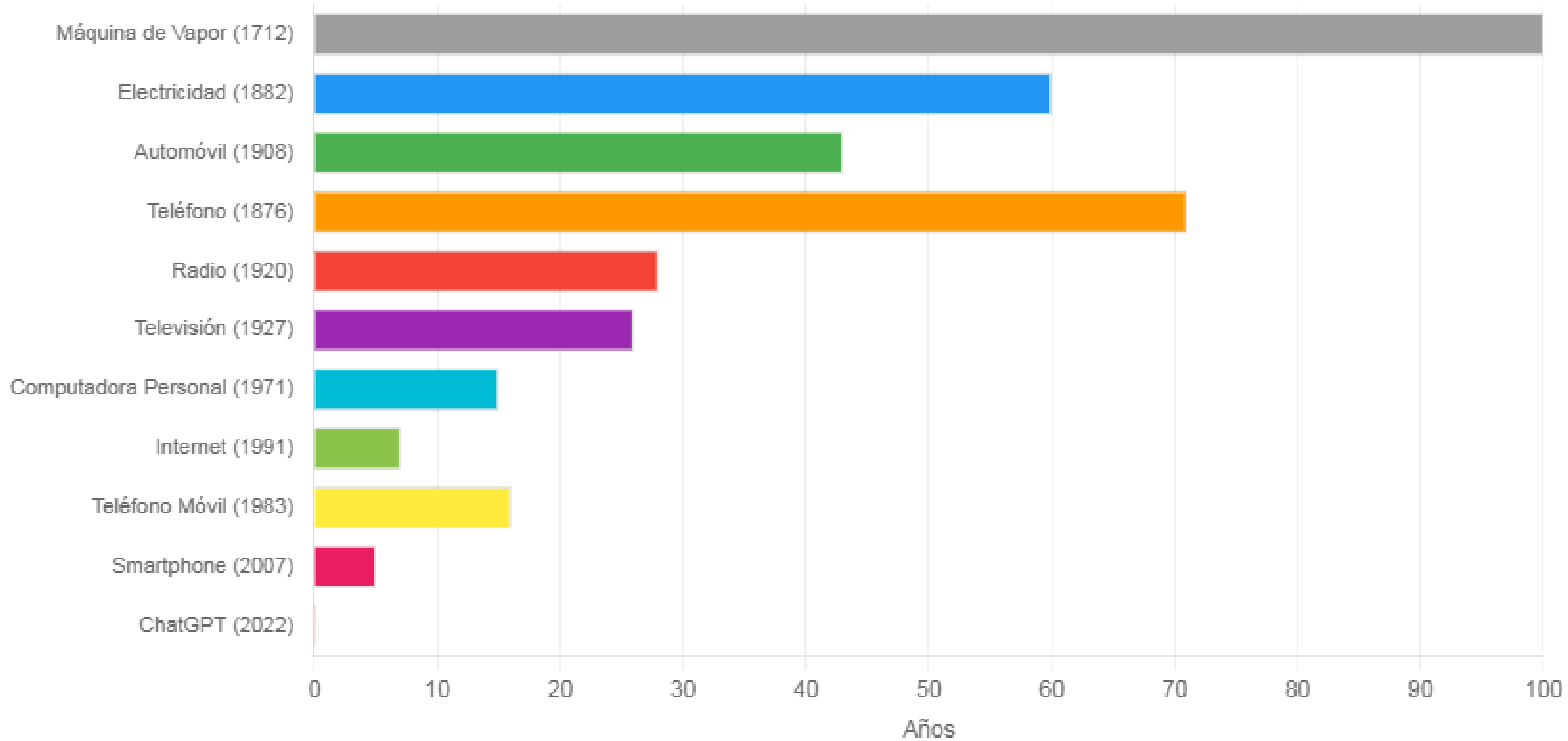




La realidad de su uso

Tecnologías de Proposito General (Adopción)

Aceleración de Adopción: Tiempo desde Invención hasta Adopción Masiva



Month	Non-Work (M)	(%)	Work (M)	(%)	Total Messages (M)
Jun 2024	238	53%	213	47%	451
Jun 2025	1,911	73%	716	27%	2,627

Table 1: ChatGPT daily message counts (millions), broken down by likely work-related or non-work-related. Total daily counts are exact measurements of message volume from all consumer plans. Daily counts of work and non-work related messages are estimated by classifying a random sample of conversations from that day. Sampling is done to exclude users who opt-out of sharing their messages for model training, users who self-report their age as under 18, logged-out users, deleted conversations, and accounts which have been deactivated or banned (details available in Section 3). Reported values are 7-day averages (to smooth weekly fluctuation) ending on the 26th of June 2024 and 26th of June 2025.

ChatGPT tiene más consultas por día de las que Google Search alcanzó en su primera década. ChatGPT registró 2.600 millones de consultas por día* en junio de 2025.

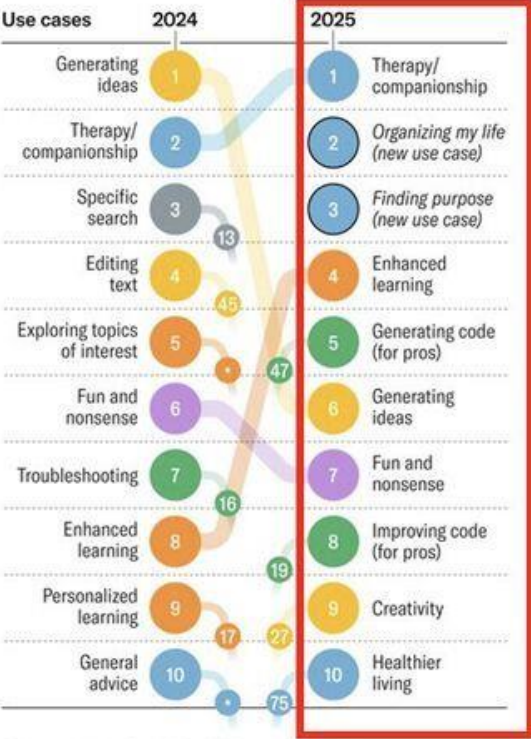
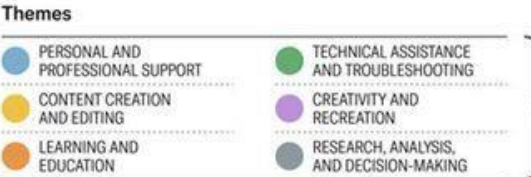


How People Are Really Using GenAI in 2025 ?

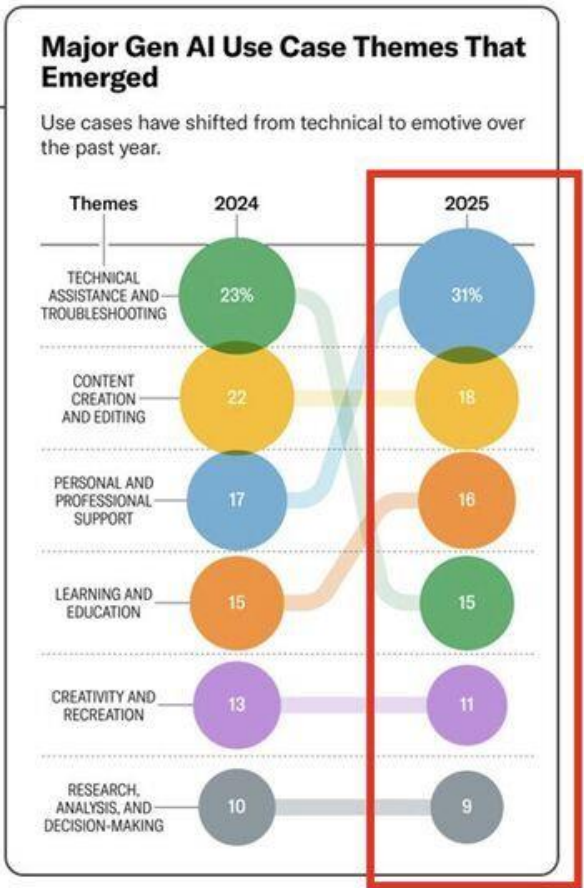


Top 10 Gen AI Use Cases

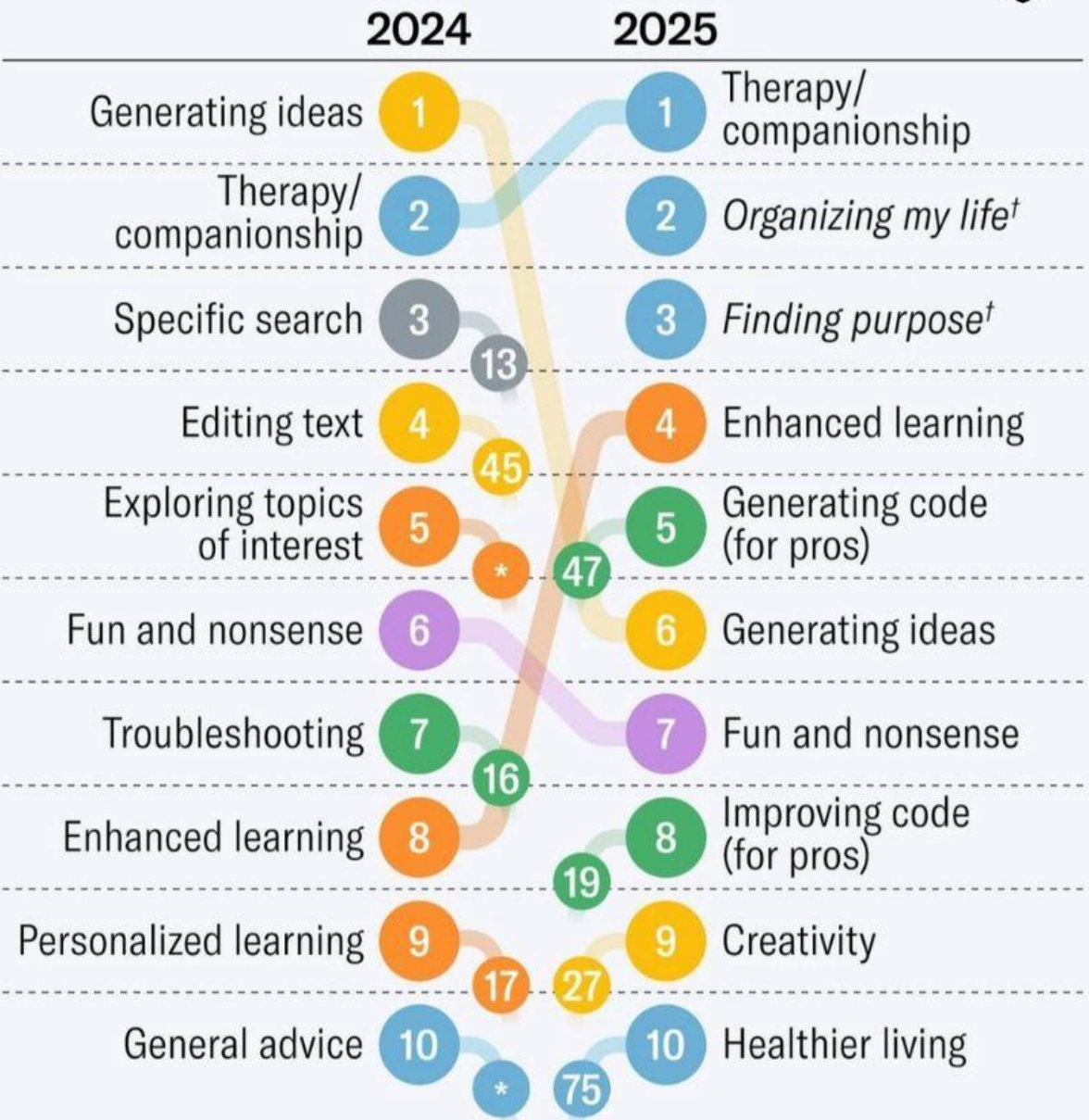
The top 10 gen AI use cases in 2025 indicate a shift from technical to emotional applications, and in particular, growth in areas such as therapy, personal productivity, and personal development.



*Did not make list of top 100 in 2025
Source: Filtered.com



Top Gen AI Use Cases



*Did not make list of top 100 in 2025 †New use case
Source: Filtered.com



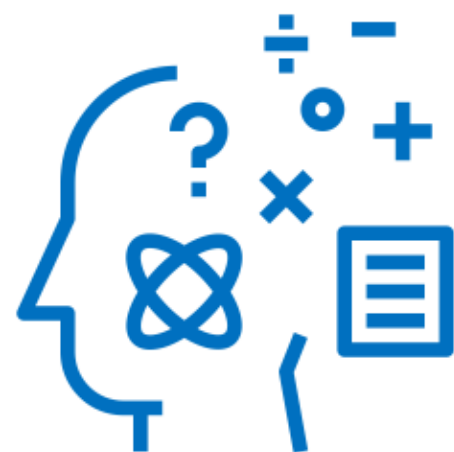
1 de cada 5 estudiantes ya tiene una relación amorosa con una IA
42% de adolescentes usa IA para apoyo de salud mental o como amigo



Riesgos



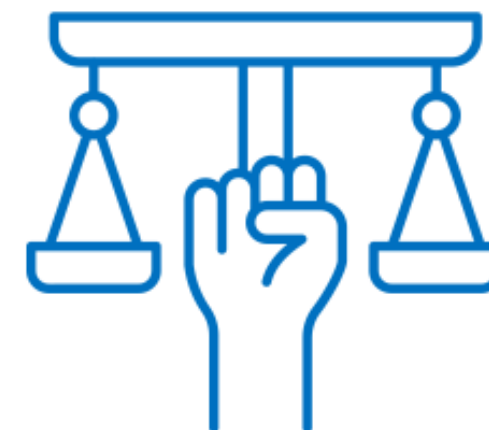
Seguridad
personal y
psicológica



Pérdida del
pensamiento
crítico



Trampa y
pérdida del
aprendizaje



Aumento de
brechas
socioeconómicas





Andrej Karpathy

“...en un **escenario post-AGI**, la educación podría volverse más enfocada en la **diversión y el cumplimiento personal**, similar a cómo las personas van al gimnasio hoy, **no por necesidad económica, sino por salud y atracción**”



Esto implica una **reconceptualización y rediseño completo** de lo que entendemos por educación, incluyendo educación superior.





Replantear el arquetipo

Pasar de un **modelo basado en la escasez** (cupos limitados, acceso restringido, conocimiento empaquetado) a uno de **abundancia inteligente** (aprendizaje masivo pero personalizado, contenido dinámico, trayectorias flexibles).





La Universalización Efectiva.

En poco tiempo no habrán razones por las cuales no lograr una **universalización de la educación al 100% de la población.**

En la era de la **hipergeneración de contenido, la información y la inteligencia son un commodity.**

No habrán barreras por idioma, capacidades físicas, habilidades cognitivas, formas de aprendizaje, edad, género o región.



La Universidad Permanente. Del modelo de "graduación" al de "aprendizaje vitalicio".

El concepto de "graduación" es un anacronismo; el aprendizaje ya no debe verse como una etapa, sino **una práctica continua**.

La universidad debe dejar de ser un lugar que se "asiste" para convertirse en una **plataforma a la que se "pertenece"**. Esto implica migrar de un modelo de "vender matrículas" a uno de "**gestionar una comunidad de aprendizaje vitalicia**", ofreciendo actualización, re-skilling y up-skilling como un servicio central.

Nuestra labor se desplaza de la creación de contenido a la **curaduría, validación y orquestación de rutas de aprendizaje**.





La Práctica como Pedagogía. Del aula teórica al laboratorio social.

Debemos **migrar de una pedagogía teórica a una basada en la práctica**. Las nuevas capacidades cognitivas nos permiten sacar el aprendizaje del aula y **llevarlo al territorio para resolver problemas reales** y complejos.

Esto exige **rediseñar los currículos en torno a la "práctica profunda" y la "participación activa"**, principios clave de la ciencia del aprendizaje.

Nuestro rol es **enfocar ese "10x" cognitivo no en la "pereza metacognitiva" de evitar el esfuerzo, sino en gestionar la carga cognitiva** para que los estudiantes puedan abordar problemas que antes eran inmanejables.





La Agilidad Curricular. Del plan de estudios rígido al ecosistema de competencias.

La velocidad del cambio ha vuelto obsoletos los planes de estudio rígidos y extensos. **Debemos transitar hacia una agilidad curricular**, reemplazando programas monolíticos por arquitecturas modulares, apilables y flexibles.

La verdadera personalización no es que una IA adapte una clase, **sino la agencia del estudiante para diseñar y rediseñar su perfil profesional en tiempo real**. Esta agilidad es la única respuesta a un futuro laboral impredecible, permitiendo construir tanto la experiencia de dominio como la adaptabilidad.





El Nuevo Humanismo Docente. Del transmisor de información al diseñador de experiencias.

La automatización de tareas cognitivas (resumir, analizar, redactar) no nos vuelve obsoletos, sino que **nos exige una redefinición radical**. Este "10x" **cognitivo no simplifica nuestro rol; lo vuelve más complejo y fundamental**. Al ser la información un commodity, nuestro valor se transfiere del "qué" (el contenido) al "cómo" (**el proceso**) y al "para qué" (**el propósito**).

Debemos reinvertir el tiempo que la tecnología nos libera en nuestra verdadera vocación: **la conexión humana, la mentoría empática, la facilitación de dilemas éticos y la formación del carácter**. El futuro de la docencia está en ser expertos en la ciencia del aprendizaje, modelar el pensamiento crítico y desarrollar la agencia y la responsabilidad del estudiante, siendo los guardianes del "por qué" en un mundo de inteligencia abundante.



"universitas"

significa "el conjunto de todas las cosas"

"universitas magistrorum et scholarium"

significa "comunidad de maestros y estudiantes"





¡GRACIAS!

THANKS!

¿Alguna pregunta? Any questions?

